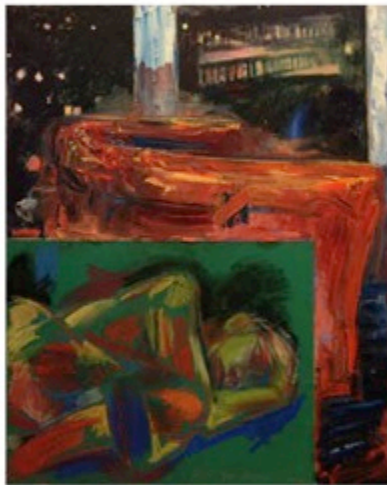


BRUNO BALLOUP

YVES DREISS

colette levine



AGATHE ROGER

Jacques Saint Hilaire

EXPOSITION COLLECTIVE

BRUNO BALOUP

Bruno Baloup est né en 1956 à Paris. Il quitte l'Ecole Supérieure de Commerce pour se consacrer dès 1977 au théâtre avec les Ateliers d'Ivry dirigés par Antoine Vitez et les cours d'art dramatique Vera Balochova. Il se tourne vers la peinture et entre à l'école des Beaux-Arts de Paris, qu'il fréquente seulement pour les cours de morphologie et de gravure.

Entre 1984 et 1998, il aborde des thèmes intimes empruntés au ravissement du quotidien et leur conférant une dimension mythologique. Il travaille avec Joerg Ortner pour une commande de fresques à Lucca (Toscane) sous l'égide de Jean Clair pour la comtesse Immacolata Rossi et réalisée entre 1984 et 1986.

Depuis 1997, il est en charge de l'atelier de fresque à l'Ecole Nationale Supérieure des Arts Appliqués, Olivier de Serres à Paris. Entre 1997 et 2007, sa peinture prend ses racines dans l'évocation de cycles musicaux et littéraires, tels l'opéra Woyzeck d'Alban Berg ou la Tentation de Saint Antoine de Flaubert avant qu'il ne se penche sur la thématique de la promenade mélancolique. En 2010, il fera un cycle d'après l'opéra Loulou d'Alban Berg.

Il développe une peinture figurative basée sur la mémoire tactile, à contre-courant de l'emprunt photographique aujourd'hui endémique.

EXPOSITIONS:

1990-1994 : expose régulièrement à la galerie Peyrole - Paris

1992 : commission des murs peints de la Ville de Paris, peinture murale rue Sainte-Marthe – Paris 10e

1994-1997: participe à de nombreuses expositions collectives en Allemagne, Kunst im Schloss-Nürnberg, Graphik-Stuttgart, et en Angleterre - Northridge.

1999 : achat du Centre national d'art plastique, commissaire Olivier Kaepelin.

2001: Fondation Florence

2009 - 2010 : exposition autour de Clovis Trouille et Alfred Courmes, musée Louis Senlecq - L'Isle Adam

2010 : musée des Beaux-Arts de Charleville-Mézière, maison Rimbaud

2012 - 2013 : exposition Musée de l'Erotisme - Paris 18e



Les fleuristes
huile sur toile – 225 x 147 cm - 2011



YVES DREISS

Yves Dreiss est né en 1943 à Blois. Il vit et travaille dans son atelier à Montreuil.

Il a fait l'École Nationale Supérieure des Arts Décoratifs et l'École Nationale Supérieure des Beaux-Arts.

Quelques expositions personnelles

1973- 1975 - 1978 - 2004 : Cité Internationale des Arts - Paris

1988 - 1998 : Fondation Florence - Paris

1990 : Maison du Geste et de l'Image - Paris

1994 : Galerie Ostier - Prague - République Tchèque

1995 - 1996 : Galerie Wolfram - Cologne - Allemagne

1998 - 2006 : Ateliers Portes Ouvertes de Montreuil

1999 : Galerie Peter Jansen - Toronto - Canada

2009 : Atelier 213 - Paris

2010 : Galerie Impressions - Paris

2010 : Galerie La Toupie - Paris



Le rêve

Techniques mixtes - 100 x 81 cm - 2010



L'usure du temps
Huile sur toile - 73 x 54 cm

COLETTE LÉVINE

Née à Paris, où elle vit et travaille dans son atelier. Après des études artistiques chez André Lhote (Montparnasse, 1954) puis chez Yves Hersent (La Grande Chaumière, 1956) et enfin chez Robert Lesbounit (Place des Vosges, 1960) elle entame une recherche autour du corps et de sa lumière. Puis elle aborde le paysage et la nature dans une facture plus ouverte, plus colorée où les frontières entre le figuratif et l'abstraction disparaissent, laissant la couleur et le trait s'exprimer de façon plus éclatée.

Nombreuses expositions en France et à l'Étrangers ; en permanence dans plusieurs galeries. Elle renouvelle l'art du portrait (fusain, sanguine, pastel, huile) dans son atelier.

Exposition Personnelles

1968 Galerie Ror Volmar - *Paris*

1978 Atelier Saint-Sebastie - *Paris*

1978 Galerie du Bost *Paris / PLM Deauville*

1980 Galerie Caractères - *Paris*

1981 Galerie Le Bateau Lavoir - *Paris*

1983 La Maison des Arts et Loisirs - *Thonon les Bain*

1989 Atelier Chabreuil - *Paris*

1990 Abbaye des Vaux de Cernay - *Dampierre*

1992 Arte Viva - *Levallois*

Acquisition : 1984 Présidence de la République Française pour la Présidence de la République Grecque (cadeaux officiels entre Etats)



Sarabande
Huile sur toile - 38 x 46 cm



Origines XII
Encre de Chine sur toile – 140 x 100 cm

AGATHE ROGER

Agathe Roger est née en 1978. Elle travaille dans son atelier de Saint-Ouen.

"L'univers de mes travaux se construit à partir de la relation entre le vide et le plein, l'équilibre des contrastes et des lignes épurées qui se répondent. Cette vision traduit une pensée, une émotion intérieure, et donne naissance à des formes organiques ou imaginaires qui se rencontrent, s'accouplent, se confrontent, fusionnent, pour finalement s'évanouir, ne laissant alors qu'une trace "visible" de leur passage. Ce travail s'élabore de façon spontanée et directe avec une volonté d'aller à l'essentiel. Chaque création traduit le désir et l'accomplissement d'une nouvelle expérience. »

2004-2008 : Central Saint Martins School College of Art and Design - London

2003 : Ecole des Beaux-Arts - Bordeaux

1999 : Institut Supérieur des Arts Appliqués - Paris

EXPOSITIONS:

2012 : Levall'Art - exposition collective - Levallois Perret

2012 : Mécénat, Nathalie Bouillet - Neuilly sur seine

2011 : Espace 117 - Paris

2010 : Mécénat, Cabinet Thierry Piston D'Eaubonne - Paris

2010 : Mécénat, La nouvelle finance, 90 rue de Richelieu - Paris - exposition permanente

2009 : Galerie Osmose - avec la sculpteur Nathalie Truant - Paris

2009 : Final Degree Show, St Martin's School of Art Gallery - Londres

2009 : On CDOs and Double Clubs - exposition collective - August Gallery - Londres

2008 : Café Gallery - Charlotte Stevenson Awards - Londres

2008 : Uncommon Ground - exposition collective - Islington Arts Factory - Londres

2008 : Fifteen - exposition collective - Galerie Collectif Naï - Chateaulin

2008 : Avant Première - exposition collective - Galerie Collectif Naï - Chateaulin

2007 : La nature dans tous ses états - Galerie Jardin/Communic'Art (Lauréate) - Paris Sponsored by UNESCO et la Ville de Paris



Paysage sur la cote d'opale
Huile sur toile - 73 x 54 cm - 2006



Psalmodie sur la mer agitée
Huile sur toile - 54 x 73 cm - 2006

JACQUES SAINT HILAIRE

Après une intense carrière d'architecte, Jacques Saint Hilaire décide en 1980 de consacrer tout son temps à la peinture. Jusqu'en 1980, très sollicité par son métier, ses toiles d'atelier développent des formes aiguës qu'il atténuera par la suite. Ses paysages, révèlent déjà son attention particulière à la lumière.

Au long des années 80-90, il brosse à l'acrylique un ensemble de panneaux évoquant la condition humaine. A l'huile sur toile, il peint la femme sur les rivages marins dans sa plénitude charnelle, des scènes de pure imagination et de nombreux paysages à la campagne ou sur la côte d'Albâtre. Il s'attache également à saisir du regard les formes rondes offertes par la nature, s'en imprègne, puis les oublie pour composer des toiles où « éclosent » sur fonds modulés, de simples nodules, puis des formes colorées parfaitement rondes.

En 1996 et 1997 en deux expositions personnelles à Paris et à Deauville Jacques Saint Hilaire présente ses paysages de mer et jusqu'en 2005, chaque année, il participe à des expositions collectives. Puis en 2000, il publie son livre « Parcours », 150 reproductions de peintures et poèmes faisant état de son travail depuis 1953.

Entre 2005 et 2008, il brosse les séries de toiles : «Voiles et voilures», «Pulsions créatives» et «Géométrie et rupture». Séduit par les formes des voiles, celles aussi des nuages et du corps féminin, le peintre en analyse les lignes, les enchaîne en des courbes réductrices ou les ramène à de simples arcs ou nodules en forme de coeur. A chacune de ses toiles le peintre donne le titre d'une composition musicale dont l'image lui semble correspondre à celle du sujet traité.

EXPOSITIONS RÉCENTES:

2012 : Galerie Couteron - Paris

1997 : Deauville

1996 : Paris

présentation réalisée par la

GALERIE COUTERON

GALERIE COUTERON

16, rue Guénégaud
75006 Paris

Tél: +33 (0) 143 256 249
contact@galerie-couteron.com
www.galerie-couteron.com

Du mardi au samedi: 14h à 19h
Sur RDV au: +33 (0) 661 866 114
Métro Odéon – parking Mazarine