

DAVID GERY NUITS NOIRES



PAGE 1:

COMPOSITION I

Huile sur toile - 65 x 92 cm - 2014

CI-CONTRE:

LE LONG DU CHEMIN

Huile sur toile - 65 x 92 cm - 2015



David Géry
est peintre et
metteur en scène
de théâtre.

Ses peintures sont entièrement noires et en relief. David Géry y poursuit son exploration du noir, unique couleur avec laquelle il est possible, selon lui, de percevoir les vérités et les mystères de notre monde dans sa représentation.

David Géry est aussi metteur en scène de théâtre. Le public a pu voir ses spectacles sur de nombreuses scènes. Il s'est notamment distingué par sa belle adaptation de *Bartleby* d'Herman Melville au Théâtre de la Tempête ainsi que celui de *La Commune* d'Aubervilliers, *Rêve d'automne* de Jon Fosse à L'Athénée-Théâtre Louis Jovet ou dernièrement par l'adaptation du roman de Ray Bradbury, *Fahrenheit 451*.



Une nuit à Cap Cod avec Edward Hooper

Huile sur toile - 130 x 97 cm - 2013



LE PETIT CHAPERON ROUGE

huile sur toile - 146 x 114 cm - 2015

Les œuvres, les thèmes traités par le peintre David Géry sont doués d'une force peu commune !

Le Royaume de la Nuit, dans sa représentation, son abstraction, est là mystérieusement envoûtant!

L'état de relief de chaque toile rajoute comme l'aurait dit « Deleuze » à cette logique de la sensation.

L'imaginaire de la lecture de ces œuvres est pour nous d'une richesse plurielle rare... Strindberg, Hoffmann, Wedekind, les sonorités de Berg, de Varese, l'univers « nocturne » d'une Mélisande absente, sont là ici tous convoqués ! On ne peut sortir indemne du regard que l'on pose sur ces toiles.

Il n'y a aucun pléonasmisme entre les deux imaginaires, celui du créateur et l'autre, le spectateur « regardant » la toile que le peintre nous livre !

En vous promenant dans l'exposition vous croiserez peut-être David Géry. Vous le reconnaîtrez aisément, silencieux, avec son beau visage buriné d'humanité, craignant de lire sur votre visage une quelconque émotion. Il n'osera lever ses yeux bleus dans votre direction. Il sera à l'écoute de votre silence. Ses questionnements sont permanents : sur lui-même, sur son œuvre, son exigence, son intégrité, font de lui un grand artiste à l'orée du XXIème siècle. C'est suffisamment rare pour être signalé, si toutefois vous ne vous en étiez pas déjà aperçus !

Michel ARCHIMBAUD, Auteur chez Gallimard de Francis Bacon, Entretiens avec Michel Archimbaud



Les vagues

Huile sur toile, marouflée sur panneau de bois - 81 x 116 cm - 2015



Descendre de la dune

Huile sur toile - 81 x 60 cm - 2015



LE VEILLEUR DE PERNAND-VERGELESSES

huile sur toile - 100 x 100 cm - 2014

La nuit,
ce que sa lumière nous
fait voir.

Le noir, sa profondeur, son épaisseur, sa densité et aussi sa transparence. Aucune tristesse.

Une invitation au mystère, à la méditation, à l'apaisement, à la transcendance aussi.

Le noir parce que toutes les couleurs sont dans le noir.

Le noir parce qu'il contient sa propre lumière. Un voyage obsédant, fascinant d'un chercheur de lumière. Une expérience.

Le noir, pour un autre choix de percevoir le monde. Une vision active pour celui qui regarde le tableau et en reconstitue l'image, la décrypte, l'invente aussi.

Un tableau qui, suivant la lumière et la position du regardant, se révèle tout autre...

On découvre, on cherche, on scrute l'image interdite, cachée, L'excitation du noir, la peur, les fantômes, l'au-delà, l'inconnu...

Comme des enfants qui se seraient échappés, libres,

juste pour voir dans la nuit,
les lumières dans les maisons,
une silhouette qui veille, en résistance,
dans la nuit, rassurante.

C'est aussi la sensation que j'ai d'un monde qui se trouve dans une Nuit, mais que je vois aussi en veille, en secrète attente de lumière.

David Gery

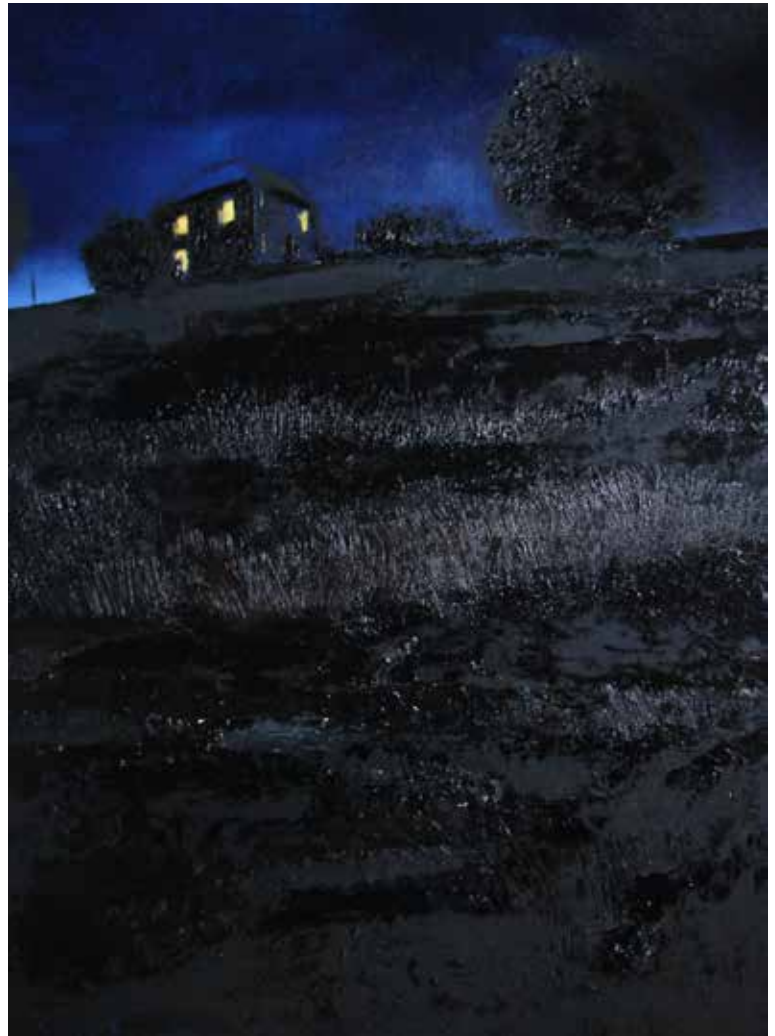


La ville

huile sur toile - 116 x 90 cm - 2014

La nuit, la maison allumée

huile sur toile - 130 x 89 cm - 2015





NUIT D'ÉTÉ

huile sur toile - 65 x 92 cm - 2014

Expositions

2015 : Nuits Noires - Galerie Couteron - Paris

2015 : Nuit Noire - Festival de Contis - Exposition installation

2014 : Nuit Noire - Agence d'architecte J-M Rousseau - Paris

2011 : Traces - Théâtre de la Commune - Aubervilliers

2007 : Variations - Théâtre de la Commune - Aubervilliers

2007 : Hors d'atteinte - Mairie du XIIIe arrondissement - Paris

2005 : Variations 2005 - D'après le spectacle Bartleby

Valenciennes - Lyon - Amiens - Théâtre de la Commune

2002 : Solitude et érotisme - Le Phénix - Scène nationale de Valenciennes

2001 : Corps et théâtre - Centre Jean Vilar - Champigny sur Marne



Entrée de nuit

Huile sur toile - 90 x 116 cm - 2014

De l'autre côté de la rive

Huile sur toile - 65 x 92 cm - 2015



Présence dans la nuit

Huile sur toile - 114 x 146 cm - 2015

DAVID GERY NUIITS NOIRES

EXPOSITION DU MARDI 15 AU SAMEDI 26 SEPTEMBRE 2015

Vernissage jeudi 17 septembre à partir de 18 heures, en présence de l'artiste

Une autre rencontre, jeudi 24 septembre à partir de 18 heures



GALERIE COUTERON

16, rue Guénégaud - 75006 Paris

Tél: +33 (0) 143 256 249

Email: contact@galerie-couteron.com

web: www.galerie-couteron.com

Accès: métro Odéon - parking Mazarine

Horaires

Ouverture tous les jours de 14h à 19h

Et surrendez-vous au: +33(0)661 866 114

Présentation réalisée par la Galerie Couteron
Photographies : David Géry